



Ochrona własności przemysłowej „w pigułce”

- wynalazki
- wzory użytkowe
- wzory przemysłowe
- znaki towarowe
- oznaczenia geograficzne
- topografie układów scalonych



URZĄD
PATENTOWY
RZECZYPOSPOLITEJ
POLSKIEJ

Platforma Usług Elektronicznych PUEUP

stanowi pojedynczy punkt dostępu do usług z zakresu prawa własności przemysłowej, świadczonych on-line przez Urząd Patentowy RP, tj.:

e-Baza Wiedzy – czytelna witryna internetowa z dostępem m.in. do Aktualności, Biblioteki oraz Platformy Edukacyjnej

e-Profil IP – konto klienta umożliwiające dostęp do usług wymagających autoryzacji, w tym: prowadzenia elektronicznej korespondencji z UPRP oraz dokonywania zgłoszeń wraz z płatnościami czy też subskrypcji informacji

e-Rejestry – umożliwia wgląd do Ksiąg Rejestrowych, uwzględniając w tym jego zmiany w czasie, zgodnie z rozporządzeniem o prowadzeniu rejestrów, oraz złożenie wniosku o wyciąg z rejestru

e-Wyszukiwarka – umożliwia wyszukiwanie danych publicznych dotyczących przedmiotów własności przemysłowej oraz subskrypcję informacji dotyczących zdefiniowanego wyszukiwania

e-Powiadomienia – informacja o zbliżającym się terminie wygaśnięcia ochrony znaku towarowego oraz pozostałych praw (na wniosek)

e-Płatności – umożliwia obsługę płatności wymaganych w UPRP

URZĄD PATENTOWY RZECZYPOSPOLITEJ POLSKIEJ

Adres:

al. Niepodległości 188/192
00-950 Warszawa

Strona internetowa:

www.uprp.gov.pl

Adres e-mail:

Centrum.Kontaktowe@uprp.gov.pl

Centrum Informacji – infolinia:

22 579 05 55

Wirtualne okno obsługi informacyjnej



Wejdź na stronę i połącz się z konsultantem Centrum Informacji, klikając na ikonę wirtualnego okna



PUeUP
PLATFORMA USŁUG ELEKTRONICZNYCH
URZĘDU PATENTOWEGO RP



URZĄD
PATENTOWY
RZECZYPOSPOLITEJ
POLSKIEJ



DLACZEGO OCHRONA WŁASNOŚCI PRZEMYSŁOWEJ TO DOBRY POMYSŁ?

Własność intelektualna, w tym przemysłowa, to efekt twórczej działalności człowieka. Jest obecna we wszystkich sferach życia, w edukacji, rozrywce oraz biznesie bez względu na zasięg działania firmy. Co za tym idzie stanowią cenne aktywa wykorzystywane przez przedsiębiorstwa w działalności gospodarczej.

Korzyści z posiadania praw wyłącznych:

- **wyłączność** na korzystanie z danego rozwiązania,
- **przewaga konkurencyjna**,
- **prestż i atrakcyjny wizerunek** innowacyjnego przedsiębiorstwa,
- **źródło przychodów** dzięki komercjalizacji – np. licencjonowanie lub zbywanie praw, forma zabezpieczenia finansowego jako składnik majątku,
- **minimalizacja ryzyka naruszeń** i ułatwienie dochodzenia ewentualnych roszczeń,
- ułatwienie zdobycia **subwencji naukowych i funduszy**,
- stymulacja **działalności naukowo-badawczej firmy**.

WAŻNE!

W celu uzyskania ochrony w Urzędzie Patentowym RP konieczne jest dokonanie zgłoszenia wynalazku, wzoru użytkowego, wzoru przemysłowego, znaku towarowego, oznaczenia geograficznego lub topografii układów scalonych. Formularze zgłoszeń dostępne są na stronie internetowej Urzędu Patentowego RP.

Wynalazki

Patent jest udzielany – bez względu na dziedzinę techniki – na **wynalazek**, który jest **nowy** (w skali światowej), posiada **poziom wynalazczy** (nie wynika dla znawcy w sposób oczywisty ze stanu techniki) i **nadaje się do przemysłowego stosowania** (jeżeli według wynalazku może być uzyskiwany wytwór lub wykorzystywany sposób, w rozumieniu technicznym, w jakiegokolwiek działalności przemysłowej, nie wykluczając rolnictwa).

Wyróżnia się cztery kategorie **wynalazków**:

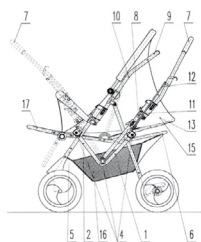
- ◆ wytwory (np. lek, maść),
- ◆ urządzenia (np. długopis, rower),
- ◆ sposoby (np. sposób wytwarzania stali),
- ◆ zastosowania (np. zastosowanie substancji X do leczenia choroby Y).



Wzory użytkowe

Wzorem użytkowym jest **nowe** (w skali światowej) i **nadające się do przemysłowego zastosowania** (jeżeli według wzoru użytkowego może być uzyskany wytwór w rozumieniu technicznym, w jakiegokolwiek działalności przemysłowej, nie wykluczając rolnictwa) **rozwiązanie o charakterze technicznym**, dotyczące kształtu lub budowy przedmiotu o trwałej postaci albo przedmiotu składającego się ze związanych ze sobą funkcjonalnie części o trwałej postaci.

Wzór użytkowy odnosi się do przedmiotów materialnych o trwałej postaci, zatem nie można ubiegać się o ochronę rozwiązań odnoszących się do np. sposobów postępowania lub zastosowań substancji.



Wzory przemysłowe

Wzorem przemysłowym jest nowa i posiadająca indywidualny charakter postać wytworu lub jego część, nadana mu w szczególności przez cechy linii, konturów, kształtów, kolorystykę, fakturę lub materiał wytworu oraz przez jego ornamentację.

Wzory przemysłowe mają zastosowanie w szerokiej gamie produktów, od produktów luksusowych po przedmioty codziennego użytku, od zabawek, biżuterii, mebli, samochodów lub ich części, do urządzeń i przyrządów technicznych czy budowli architektonicznych.

Jako **wzory przemysłowe** mogą też być chronione nowe produkty lub ich opakowania.



Znaki towarowe

Znakiem towarowym może być każde oznaczenie umożliwiające odróżnienie towarów jednego przedsiębiorstwa od towarów innego przedsiębiorstwa oraz możliwe do przedstawienia w rejestrze znaków towarowych w sposób pozwalający na ustalenie jednoznacznego i dokładnego przedmiotu udzielonej ochrony.

Katalog form przedstawieniowych **znaków** jest otwarty, przykładowe rodzaje znaku to:

- ◆ słowny,
- ◆ słowno-graficzny,
- ◆ graficzny,
- ◆ przestrzenny,
- ◆ dźwiękowy.



Najczęściej wykorzystywanymi formami przedstawieniowymi są oznaczenia:

- ◆ słowne (wyrazy, slogany) i
- ◆ słowno-graficzne (np. wyrazy z elementami graficznymi).

Oznaczenia geograficzne

Oznaczeniem geograficznym jest oznaczenie słowne odnoszące się bezpośrednio lub pośrednio do nazwy miejsca, miejscowości, regionu lub kraju (teren), które identyfikują towar jako pochodzący z tego terenu.

Warunkiem przyznania prawa z rejestracji na **oznaczenie geograficzne** jest identyfikacja produktu z danym terenem, jeżeli wysoka jakość, dobra opinia lub inne cechy towaru są przypisywane przede wszystkim jego pochodzeniu geograficznemu.

Zgodnie z regulacjami unijnymi w tym zakresie Urząd Patentowy RP udziela prawa z rejestracji na **oznaczenia geograficzne** odnoszące się wyłącznie do wyrobów przemysłowych, natomiast w stosunku do produktów rolnych i środków spożywczych zastosowanie mają odrębne przepisy.



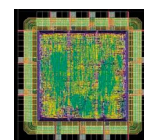
Topografie układów scalonych

Topografią układów scalonych jest rozwiązanie polegające na przestrzennym, wyrażonym w dowolny sposób, rozplanowaniu elementów, z których co najmniej jeden jest elementem aktywnym, oraz wszystkich lub części połączeń układu scalonego.

Przesłanką zdolności rejestrowej **topografii** jest jej oryginalność.

Ochronę mogą uzyskać tylko **topografie**, które są wynikiem intelektualnej pracy twórcy i nie były powszechnie znane w chwili powstania.

Oba warunki muszą być spełnione jednocześnie.



WAŻNE!

Przez uzyskanie praw własności przemysłowej nabywa się prawo wyłącznego korzystania z przedmiotu własności przemysłowej w sposób zarobkowy lub zawodowy na całym obszarze Rzeczypospolitej Polskiej.

PRZEDMIOT OCHRONY	RODZAJ PRAWA	CZAS TRWANIA OCHRONY – OD DATY ZGŁOSZENIA
Wynalazek	Patent	20 lat
Substancje czynne leków oraz produktów ochrony roślin (dodatkowa ochrona produktów wytworzonych według opatentowanego wynalazku po wygaśnięciu ochrony patentowej)	Dodatkowe prawo ochronne	Maksymalnie 5 lat (5,5 roku dla produktów leczniczych pediatrycznych)
Wzór użytkowy	Prawo ochronne	10 lat (podzielone na 4 okresy ochronne)
Wzór przemysłowy	Prawo z rejestracji	25 lat (podzielone na 5-letnie okresy)
Znak towarowy	Prawo ochronne	10 lat (z możliwością przedłużania na kolejne okresy 10-letnie)
Oznaczenie geograficzne (wyłączając branżę rolno-spożywczą)	Prawo z rejestracji	Bezterminowo
Topografia układu scalonego	Prawo z rejestracji	10 lat od końca roku, w którym została wprowadzona do obrotu lub zgłoszona do Urzędu Patentowego RP (w zależności od tego, który z tych terminów upływa wcześniej)

Przed dokonaniem zgłoszenia w Urzędzie Patentowym warto zweryfikować, czy dane rozwiązanie lub oznaczenie nie zostało już wcześniej zgłoszone i objęte ochroną prawną na określonym terytorium. Pozwoli to uniknąć kolizji ze zgłoszonymi wcześniej przedmiotami własności przemysłowej.

Zachęcamy do korzystania z bezpłatnych baz:

Urząd Patentowy RP

<https://ewyszukiwarka.pue.uprp.gov.pl>

Wyszukiwarka zgłoszeń i praw krajowych oraz walidowanych w Polsce patentów europejskich

Europejski Urząd Patentowy – EPO

<https://worldwide.espacenet.com/>

Międzynarodowa baza dokumentów patentowych prowadzona przez EPO

Światowa Organizacja Własności Intelektualnej – WIPO

<https://patentscope.wipo.int/>

Międzynarodowa baza dokumentów patentowych prowadzona przez WIPO

Wyszukiwarka TMview

<https://www.tmdn.org/tmview/#/tmview>

Wyszukiwarka znaków towarowych krajowych, europejskich i międzynarodowych prowadzona przez EUIPO

Wyszukiwarka DESIGNview

<https://www.tmdn.org/tmdsview-web/#/dsview>

Wyszukiwarka wzorów przemysłowych krajowych, europejskich i międzynarodowych prowadzona przez EUIPO



Dzięki wyszukiwarkom możesz m.in.:

- monitorować działania konkurencji;
- wyszukiwać nisze rynkowe;
- określać kierunki badań i rozwoju;
- dostosowywać strategię biznesową do aktualnych trendów.

W zależności od terytorium, na którym chcesz uzyskać prawa własności przemysłowej, możesz skorzystać z procedury krajowej, regionalnej lub międzynarodowej.



Procedura krajowa / UPRP

www.uprp.gov.pl

Umożliwia uzyskanie ochrony na terytorium danego państwa. Postępowanie toczy się w całości przed właściwym krajowym organem – na terytorium Polski jest nim Urząd Patentowy RP – zgodnie z obowiązującymi w nim przepisami.

WAŻNE! Data pierwszeństwa

Zgłaszający może, w ciągu 12 miesięcy od daty dokonania pierwszego, prawidłowego zgłoszenia wynalazku i wzoru użytkowego lub 6 miesięcy od dokonania pierwszego prawidłowego zgłoszenia znaku towarowego i wzoru przemysłowego, dokonać dalszych zgłoszeń tego samego przedmiotu własności przemysłowej również w innych państwach.



Procedura europejska – regionalna / EUIPO, EPO

<https://euiipo.europa.eu/ohimportal/pl>

www.epo.org

Prawa wyłączne uzyskiwane w tej procedurze są skuteczne na terytorium państw, które są stronami stosownych porozumień. Powołano specjalne urzędy zajmujące się prowadzeniem tych postępowań. W Europie należą do nich Europejski Urząd Patentowy (EPO) oraz Urząd Unii Europejskiej ds. Własności Intelektualnej (EUIPO).



Postępowanie przed Europejskim Urzędem Patentowym (EPO) – Patent europejski udzielany jest na podstawie jednego zgłoszenia, w którym można wybrać do ochrony 38 krajów europejskich.

WAŻNE!

Pamiętaj, że w niektórych krajach (np. w Polsce), aby patent europejski był skuteczny, należy dodatkowo przeprowadzić procedurę uznania jego ważności na tym terytorium – tzw. walidacji.



Procedura międzynarodowa / WIPO

www.wipo.int

Międzynarodowa Organizacja Własności Intelektualnej (WIPO) administruje porozumieniami i umowami w zakresie zgłoszeń wynalazków, wzorów użytkowych, wzorów przemysłowych oraz znaków towarowych.

Dokonywanie zgłoszenia w trybie międzynarodowym ma na celu uproszczenie procedury uzyskiwania ochrony w wielu krajach jednocześnie.

Pierwszy etap postępowania toczy się przed WIPO. To do Biura Międzynarodowego tej organizacji dokonywane jest zgłoszenie oraz wnoszone są stosowne opłaty.

Następnie procedura wchodzi w tzw. fazy krajowe, co oznacza, że WIPO przekazuje zgłoszenie do rozpatrzenia w krajowych urzędach państw wskazanych przez zgłaszającego. To przed tymi urzędami toczy się dalsze postępowanie.

Wszczęcie postępowania w sprawie ubiegania się o prawo wyłączne wymaga wniesienia opłat za zgłoszenie, a utrzymanie uzyskanych praw w mocy wiąże się z obowiązkiem wnoszenia okresowych opłat za ochronę. Wysokość oraz częstotliwość opłat różni się w zależności od rodzaju prawa, wybranej procedury oraz zasięgu terytorialnego ochrony.

Szczegółowe i aktualne informacje dotyczące obowiązujących opłat znajdują się na stronach internetowych:

Urząd Patentowy RP
www.uprp.gov.pl

**Urząd Unii Europejskiej ds. Własności
Intelektualnej – EUIPO**
www.euipo.europa.eu

Światowa Organizacja Własności Intelektualnej – WIPO
www.wipo.int

Komisja Europejska
ec.europa.eu

Europejski Urząd Patentowy – EPO
www.epo.org

Ministerstwo Rolnictwa i Rozwoju Wsi
www.gov.pl/rolnictwo

WAŻNE! UWAGA NA OSZUSTÓW!

Zanim dokonają Państwo jakiegokolwiek opłaty na rzecz Urzędu Patentowego RP, prosimy skontaktować się z Urzędem Patentowym RP (tel. 22 579 05 55; e-mail: Centrum.Kontaktowe@uprp.gov.pl) lub ze swoim pełnomocnikiem w przypadku jakichkolwiek wątpliwości.

Zwolnienia z opłat i dofinansowanie

W szczególnych przypadkach w polskim Urzędzie Patentowym można ubiegać się o częściowe zwolnienie z opłaty za zgłoszenia, a na dalszych etapach również za pierwsze 10 lat ochrony praw. Przedsiębiorcy z sektora MŚP mogą korzystać z dofinansowań instytucji międzynarodowych takich jak EUIPO i EPO.

Więcej informacji znajduje się na stronach internetowych tych instytucji.

Możliwości dofinansowania

W celu uzyskania funduszy na działalność badawczo-rozwojową, w tym także ochronę własności przemysłowej, zachęcamy do zapoznania się z programami wsparcia i informacjami na stronach:

Portal Funduszy Europejskich
<https://www.funduszeuropejskie.gov.pl/>

Polski Fundusz Rozwoju
<https://www.pfr.pl/pl/>

Agencja Rozwoju Przemysłu
<https://www.arp.pl/>

Polska Agencja Rozwoju Przedsiębiorczości
<https://www.parp.gov.pl/>

Narodowe Centrum Badań i Rozwoju
<https://www.ncbr.gov.pl/>